



LIETUVOS GEOLOGIJOS TARNYBOS
PRIE APLINKOS MINISTERIJOS
DIREKTORIUS

ĮSAKYMAS
DĖL ALYTAUS RAJONO ROKANČIŲ SMĖLIO IR ŽVYRO TELKINIO DETALIAI
IŠŽVALGYTŲ IŠTEKLIŲ APROBAVIMO IR ĮRAŠYMO ŽEMĖS GELMIŲ REGISTRO
ŽEMĖS GELMIŲ IŠTEKLIŲ DALYJE

2017 m. lapkričio 3 d. Nr. 1-301
Vilnius

Vadovaudamasis Lietuvos geologijos tarnybos prie Aplinkos ministerijos nuostatų 9.1.2, 9.2.3, 9.3.1 ir 16.4 punktais bei Išžvalgytų kietųjų naudingųjų iškasenų išteklių aprobavimo tvarkos aprašo 25 punktu ir atsižvelgdama į Žemės gelmių išteklių skyriaus 2017-11-03 išvadą, teikiamą išnagrinėjus B. Pinkevičiaus II pateiktus Alytaus rajono Rokančių smėlio ir žvyro telkinio detalios žvalgybos ataskaitos duomenis ir dokumentus:

1. A p r o b u o j u pagal 2017 m. rugsėjo 21 d. būklę Alytaus rajono Rokančių smėlio ir žvyro telkinio detalai išžvalgytus spėjamai vertingus išteklius (bendrame 18,03 ha plote, identifikavimo kodas 331):

smėlio 3,89 ha plote – 78 tūkst. kub. m,
žvyro 17,42 ha plote – 652 tūkst. kub. m.

Smėlis ir žvyras tinka automobilių kelių gruntams gaminti pagal standarto LST 1331:2015 lt (Gruntai, skirti keliams ir jų statiniams. Klasifikacija) reikalavimus;

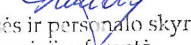
2. P a v e d u Žemės gelmių išteklių skyriui įrašyti Žemės gelmių registro Žemės gelmių išteklių dalyje šiuo įsakymu aprobuotus Rokančių smėlio ir žvyro telkinio detalai išžvalgytus išteklius.

Direktorius

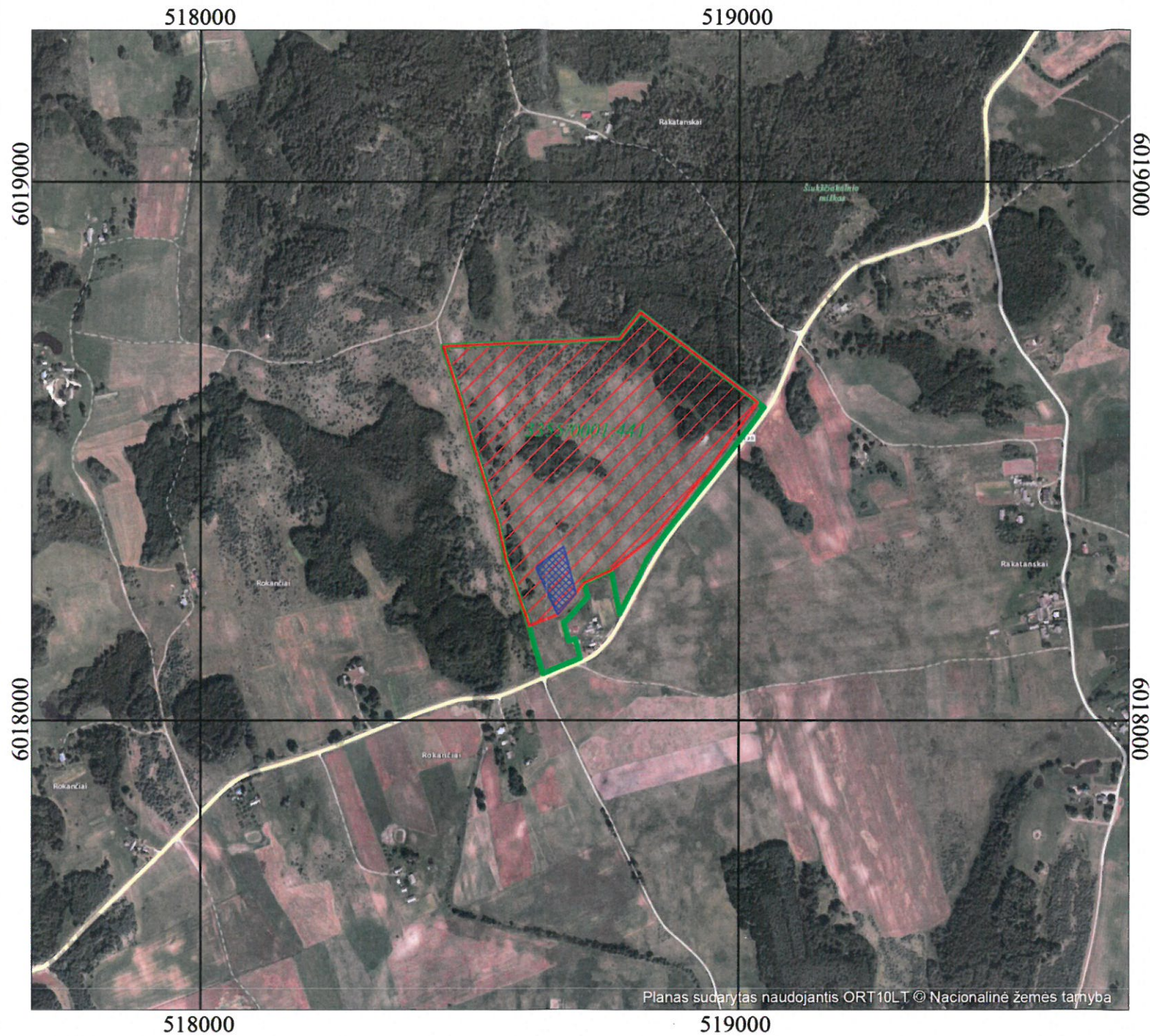
Jonas Satkūnas

Parengė
S.Pranskūnaitė

Kopija tikra


Teisės ir personalo skyriaus
vyresnioji referentė
Elvyra Žemaitienė
2017-11-03

Alytaus r. sav., Daugų sen., Rokančių k., Rokančių smėlio ir žvyro telkinio detalios geologinės žvalgybos vietos planas, M 1:10000






SUDERINTA DETALIOS GEOLOGINĖS ŽVALGYBOS DARBAMS:

Žemės sklypo kad. Nr. 3355/0001:441 savininkė:

Rugilė Petrukauskaitė

SUTARTINIAI ŽENKLAI

-  Planuojamos detalios geologinės žvalgybos sklypo (18,8 ha) plotas
-  Žemės sklypo kad. Nr. 3355/0001:441 riba
-  Mažojo karjero (0,5 ha) plotas

Koordinacių sistema - LKS 94
 Plano nomenklaturā - 63/23
 Centro koordinatės - X-6018476.14, Y-518731.66

Planas pagal Žemės gelmių ir NT registrų duomenis parengė:
 B. Pinkevičiaus IĮ (juridinio asmens kodas - 125647110),
 Konstitucijos pr. 23, LT-08105 Vilnius



Užsakovas:
 UAB "EUROTRANSA" (juridinio asmens kodas - 149859488)
 Naujoji g. 136, LT-62175, Alytus



IŠRAŠAS

IŠ SAUGOMŲ RŪŠIŲ INFORMACINĖS SISTEMOS

Nr. SRIS-2017-13116941

Išrašo suformavimo data: 2017-12-05 10:59:22

Išrašo užsakiusio asmens duomenys:

Vardas	AUKS
Pavard	STANIONYT
Pareigos	inžinier ekolog
Asmens kodas / mon s kodas	
Prašymo numeris	SRIS-2017-13116941
Prašymo data	2017-12-01
Adresas	Konstitucijos pr. 23, Vilnius
El. paštas	a.stanionyte@pbimone.lt
Telefonas	852735810

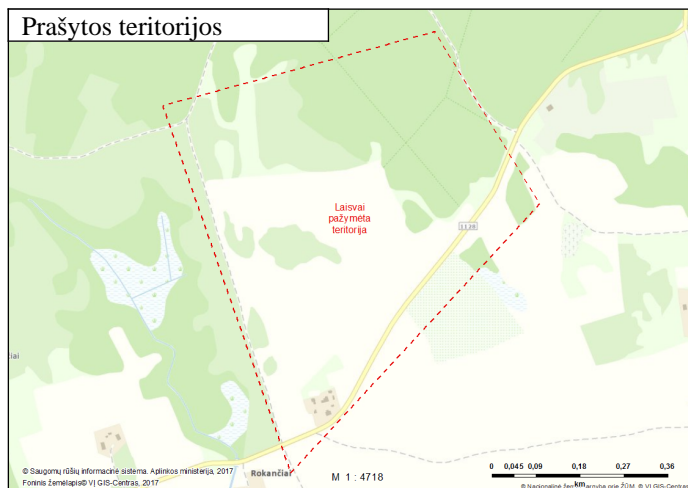
Išrašo gavimo tikslas: Informacijai atrankai dėl poveikio aplinkai vertinimo Alytaus r. sav., Daug sen., Rokančiūsmelio ir žvyro telkinio naudojimo

Prašyta teritorija: Laisvai pažymėta teritorija

Prašytos rūšys: Visos rūšys

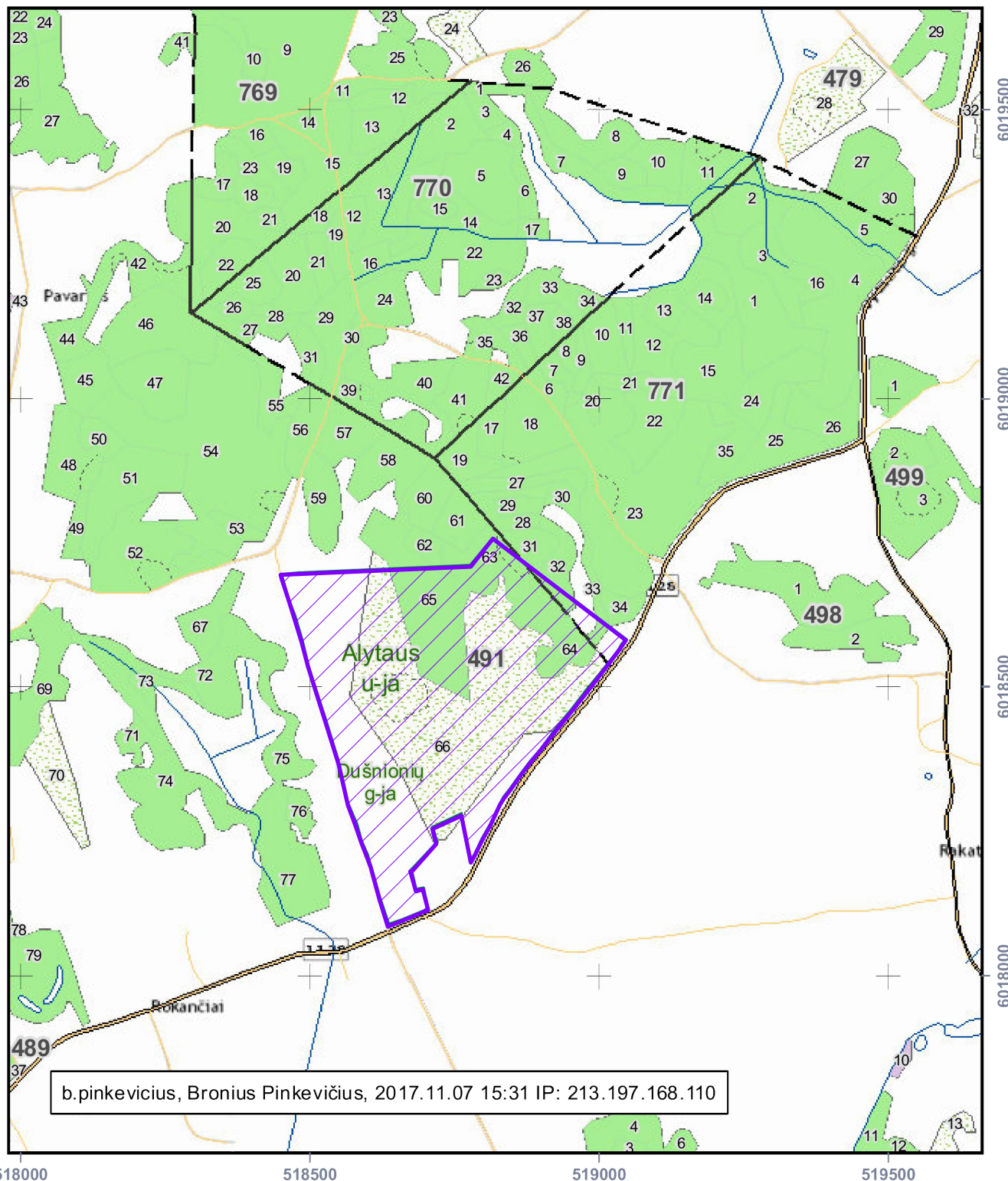
Išrašė pateikiama situacija iki: 2017-12-05

Pateiktos užklaustos teritorijoje nebuvo rasta joki prašyt rūši radaviečių ar augaviečių.



LIETUVOS RESPUBLIKOS MIŠKŲ VALSTYBĖS KADASTRAS
KARTOGRAFINĖS DUOMENŲ BAZĖS FRAGMENTAS

M 1:10000



b.pinkevicius, Bronius Pinkevičius, 2017.11.07 15:31 IP: 213.197.168.110



VALSTYBINĖ MIŠKŲ TARNYBA
Pramonės pr. 11a, LT-51327, Kaunas. Tel.: (837)490292, faks.: (837)490251
El.paštas: vmt@amvmt.lt, svetainė internete: www.amvmt.lt

Sutartiniai ženklai

- | | | |
|---------------------------------|--|-----------------------------|
| Valdos | I grupė. Rezervatiniai miškai | Valstybinės reikšmės miškai |
| Taksacinių sklypų ribos | II A grupė. Ekosistemų apsaugos miškai | PŪV teritorijos plotas |
| Miško žemė | II B grupė. Rekreaciniai miškai | |
| Ne miško žemė | III grupė. Apsauginiai miškai | |
| Ne miško žemė apauganti mišku | IV grupė. Ūkiniai miškai | |
| Koreguojami taksaciniai sklypai | | |

LIETUVOS RESPUBLIKOS MIŠKŲ VALSTYBĖS KADASTRAS
PLANUOJAMO NAUDOTI PLOTO TAKSORAŠTIS

Kv. Nr.	Skł. Nr.	Plotas, ha	I ardas						II ardas				Kil mē	Miško augavietė /tipas	Bonitet as
			Rūšinė sudėtis arba miško žemės naudmena	Amžius m	Aukštis m	Skersmuo (1,3 m aukštyje), cm	Skalsu mas	Stiebų tūris, m ³ /ha	Rūšinė sudėtis	Amžius, m	Skalsu mas	Stiebų tūris, m ³ /ha			
771	31	0,2	10P B	55	23,4	26	0,9	355						Nbl/v m	1
771	32	0,1	8B 2J J B	75	26,6	31	0,7	236						Ncl/ox	1A
771	33	0,1	6J 2B 1P 1J	60	21,8	26	0,8	301						Lcl/mox	1
491	62	0,01	5D 3J 2B B J	45	22,6	27	0,4	135						Pc/c	1A
491	63	1,4	8B 2J E P D	55	25,2	28	0,8	266						Lcl/mox	1A
491	64	0,6	5B 5D J D	55	25,2	28	0,6	193						Lcl/mox	1A
491	65	2,2	10P B	20	7	7	0,6	51						Nbl/v m	2
491	66	9,0*	10P B	10	3	4	0,7	15						Nbl	

Iš viso 4,61 ha. Medynų tūris 726,5 m³, pagal medžių rūšis P-186; D-58,5; J-101; B-381.

9,0*- ne miško žemės, apaugančios mišku, teritorijos plotas, kuris neįtraukiamas į medynų tūrio skaičiavimą.



ORIGINALAS PAŠTU
NEBUS SIUNČIAMAS

**LIETUVOS GEOLOGIJOS TARNYBA
PRIE APLINKOS MINISTERIJOS**

Biudžetinė įstaiga, S. Konarskio g. 35, LT-03123 Vilnius, tel.: (8 5) 233 2889, 233 2482,
faks. (8 5) 233 6156, el. p. lgt@lgt.lt, http://www.lgt.lt.
Duomenys kaupiami ir saugomi Juridinių asmenų registre, kodas 188710780

B. Pinkevičiaus individualiai įmonei

2017-12-04
I 2017-11-09

Nr. (7)-1.7-5292
Nr. 217/17

**DĖL INFORMACIJOS APIE NENAUDOJAMUS SMĖLIO IR ŽVYRO TELKINIUS
ALYTAUS RAJONO SAVIVALDYBĖS TERITORIJOJE**

Atsakydami į Jūsų paklausimą bei vadovaudamiesi Žemės gelmių registro duomenimis informuojame, kad Alytaus rajono savivaldybės teritorijoje ne miško žemėje nėra detaliai išžvalgytų nenaudojamų smėlio ir žvyro telkinių.

Direktorius

Jonas Satkūnas

Jūratė Gudonytė, tel. (8 5) 2334647, el.p. jurate.gudonyte@lgt.lt



VILNIAUS GEDIMINO TECHNIKOS UNIVERSITETAS

BAKALAURO DIPLOMAS

BK Nr. 019626

Auksė Stanionytė

(asmens kodas [redacted])

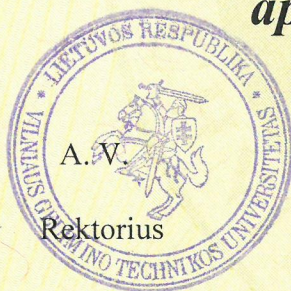
2015 METAIS BAIGĖ

*Aplinkos apsaugos inžinerijos
universitetinių pirmosios pakopos studijų programą*

(valstybinis kodas 612H17002)

IR JAI SUTEIKTAS

*aplinkos inžinerijos bakalauro
laipsnis*



Alfonsas Daniūnas

Vilnius, 2015 m. birželio 25 d.

Registracijos Nr. 3-8916

Universiteto kodas 111950243

Diplomo kodas 6107

DIPLOMAS

Э № 239899

Sis diplomas isduotas *Pinkėvičiui*
Broniui, Jono
pažymėti, kad ji 5 1969 metais įstojo į
Vilniaus Valstybinį ir Karūbo
universitetą

ir 1974 metais baigė *šo universitete*
hidrogeologijos ir
inžinerinės geologijos

specialybės visą kursą.

Valstybinės egzaminų komisijos 1974 m.

birželio 14 d. nutarimu

Pinkėvičiui B. J. pripažinta

inžinerinis ~ geologo ~

hidrogeologo.

квалификация.

Valstybinės egzaminų
komisijos Pirmininkas

Ректор
Секретарь

Винявичюс
Лисас

1974 m.

Registracijos Nr. 343

Литовский яз.

ДИПЛОМ

Э № 239899

Настоящий диплом выдан *Тихевицус*
Бронюс, Юно
в том, что он в 1969 году поступил
в *Вильнюсский Государственный*
университет им. В. Катукаса
и в 1974 году окончил полный курс
названного университета

по специальности *гидрология и*
инженерная геология

Решением Государственной экзаменационной

комиссии от *14* " *июня* 1974 г.

Тихевицус Б. Ю. и

присвоена квалификация *инженера-*

геолога - гидрогеолога.

Председатель Государственной
экзаменационной комиссии

Ректор
Секретарь

Винявичюс
Лисас

1974 г.

Регистрационный № 343

Московская типография Гознака. 1970.